

WAHLKREISPOST SABINE BÄTZING LICHTENTHÄLER

Hallo Wahlkreis!

Mensch, was war das eine stürmische letzte Woche! Schlimm genug, dass in Bayern einige Menschen in diesem Unwetter sogar ihr Leben lassen mussten... Mein Dank gilt allen ehren- und hauptamtlichen Helferinnen und Helfern bei Feuerwehr, Polizei, Technischem Hilfswerk und den Rettungsdiensten, die mit ihrem Einsatz dazu beigetragen haben, noch Schlimmeres zu verhindern.

Aber das soll der Sommeranfang gewesen sein? Für uns alle hoffe ich, dass es in den kommenden Tagen wieder aufklart und in Richtung Sonnenschein geht!

Klar ist auch, wo es mit Rheinland-Pfalz in den kommenden fünf Jahren hingeht. Dazu gab unsere Ministerpräsidentin Malu Dreyer am vergangenen Mittwoch in ihrer ersten Regierungserklärung in der neuen Wahlperiode umfassend Auskunft – und nahm dabei passend Bezug auf den zeitgleich stattfindenden Weltkindertag. Denn für wen gestalten wir als Politiker die Zukunft unseres Landes, wenn nicht für unsere Kinder? Sie alle sollen – egal ob hier geboren oder im Ausland, egal ob aus einem begüterten Elternhaus oder aus einem nicht so privilegierten, egal ob männlich oder weiblich, egal ob mit oder ohne Behinderung, egal welcher Religion sie angehören – gleiche Zukunftschancen haben. Gebührenfreie Bildung, wie es sie bei uns in Rheinland-Pfalz gibt, ist dazu ein zentraler Schlüssel. Dass dies auch mit der neuen Landesregierung so bleibt, hat Malu Dreyer gestern deutlich gemacht.

Gespannt habe ich in diesem Zusammenhang auch den ersten Auftritt der nach ihrer Wahlniederlage lange „abgetauchten“ CDU-Oppositionsführerin Julia Klöckner und den ersten Aufschlag der AfD im Parlament verfolgt. Ich habe mir für die kommenden fünf Jahre fest vorgenommen, die AfD auch parlamentarisch zu stellen und aufzudecken, dass Polemik und Populismus eben keine Alternative darstellen.

Mit der letzten Woche hat meine Arbeit in Mainz in der neuen Wahlperiode jetzt so richtig angefangen. Und ich freue mich darauf, auch meine Arbeit im Wahlkreis ab kommender Woche in meinem neuen Büro in Betzdorf für euch fortzusetzen!

Eine gute Woche wünsche ich euch!

Eure Sabine



„WIR SIND FÜR ALLE DA.“

Die Ampel-Koalition hält das Land zusammen.

In ihrer ersten Regierungserklärung für die neue Wahlperiode machte Ministerpräsidentin Dreyer deutlich: Auch die rot-gelb-grüne Koalition behält den gesellschaftlichen Zusammenhalt im Land fest im Blick.

„Wir werden in dieser Koalition sozial gerecht, wirtschaftlich stark und ökologisch verantwortlich regieren für ein Rheinland-Pfalz, das auch in Zukunft gemeinsam stark und lebenswert ist.“ Das unterstrich Ministerpräsidentin Malu Dreyer in ihrer ersten Regierungserklärung in der neuen Legislaturperiode. Als wichtigstes Anliegen nannte sie den sozialen Zusammenhalt. Die Politik der Landesregierung sei „für Manager genauso wie für Paket-Zusteller da.“ Ihr Antrieb sei der Wunsch, dass es den Menschen in Rheinland-Pfalz auch in Zukunft gut gehe. Diese Politik gelte für alle. „Wir sind für alle da“, so Malu Dreyer weiter.

Rheinland-Pfalz bleibe das Bildungsland der Bundesrepublik. „Gute und gebührenfreie Bildung von der Kita bis zur Hochschule ist unser

Markenkern, und das bleibt so.“ Die Landesregierung werde sich weiter um die Qualität der Kitas kümmern und das Kindertagesstättengesetz novellieren. „Wir werden zudem die Hochschul- und Forschungspolitik in Rheinland-Pfalz weiter voranbringen“, kündigte die Ministerpräsidentin an. Die Landesregierung Sorge weiter dafür, dass die Unternehmen im Land regional, national wie international erfolgreich agieren können. Dazu gehöre die Fachkräftesicherung, die Sicherung von Arbeits- und Ausbildungsplätzen und des Wissenstransfers im digitalen Zeitalter.

Die Digitalisierung nehme einen wichtigen Stellenwert ein. „Wir wollen Rheinland-Pfalz zum Musterland der digitalen Vernetzung machen.“ Konkret werden 1.000 WLAN-Hotspots in 1.000 Kommunen und in allen öffentlichen Gebäuden mit Internetanschluss etabliert. „Und wir wollen, dass Busse und Bahnen mit Internet ausgestattet werden.“

*„Ich will, dass die Menschen zusammenhalten.
Dass sie gut zusammen leben. Die Politik
dieser Regierung gilt für alle.“*

MALU DREYER

Soziale Gerechtigkeit bleibe der Leitgedanke dieser Regierung, so die Ministerpräsidentin weiter: „Wir wollen Menschen unterstützen, dass sie ihr Leben eigenverantwortlich in die Hand nehmen können.“ Daher investiere das Land auch weiterhin in gebührenfreie Bildung, bezahlbares Wohnen und vieles mehr, um die Ursachen von Armut zu bekämpfen.

Einen klaren Schwerpunkt setze die Landesregierung auch beim Thema Innere Sicherheit: „In den nächsten fünf Jahren stellen wir 2.500 Anwärterinnen und Anwärter bei der Polizei ein; 500 Beamtinnen und Beamte jedes Jahr.“ Rheinland-Pfalz brauche eine gute Infrastruktur, betonte Malu Dreyer weiter.

„Ich kenne dieses Land. Die Bürgerinnen und Bürger können sich auf mich verlassen. Ich werde auch in Zukunft die Ministerpräsidentin für alle Rheinland-Pfälzer sein.“

MALU DREYER

Der Ansatz im Landeshaushalt für Investitionen in Landesstraßen und begleitende Radwege werde im Rahmen einer Mobilitätsoffensive erhöht. In dieser Legislaturperiode werden dafür insgesamt 600 Millionen Euro ausgegeben.

„Rheinland-Pfalz soll ein vielfältiges, tolerantes und lebenswertes Land für alle sein“, unterstrich Malu Dreyer. Das gelte beispielsweise für Familien, die Beruf und Familie oder Beruf und Pflege gut miteinander vereinbaren können sollen und denen künftig persönliche Pflegemanager bei akut auftretender Pflegebedürftigkeit eines Angehörigen zur Seite stehen sollen.

Mein Tipp zum zum Klicken: Die Regierungserklärung im Netz

Die Regierungserklärung unserer Ministerpräsidentin Malu Dreyer gibt es natürlich auch im Internet – direkt zum Nachlesen auf der Seite der Landesregierung oder als Video zum Anschauen auf der Homepage des rheinland-pfälzischen Landtages.

Den Link zum Redetext der Regierungserklärung „Wir sind für alle da“ vom 01.06.2016 findet ihr [hier](#)!

Das Video der Regierungserklärung aus dem Parlamentsfernsehen des Landtags könnt ihr [hier](#) ansehen. Dort findet ihr auch die Aussprache dazu.

IMPRESSIONEN VOM UMZUG

Die Kisten sind gepackt, der Umzug geht weiter.

„Wer will fleißige Handwerker sehen?“ – Der ist in der Wilhelmstraße 19 in Betzdorfer zur Zeit genau richtig. Am Wochenende hat der Umzug des Wahlkreisbüros von Sabine Bätzing-Lichtenthäler, MdL begonnen.



Die Kisten sind gepackt!

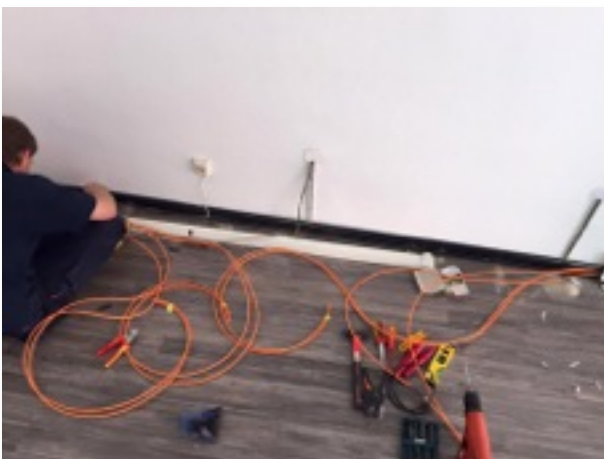
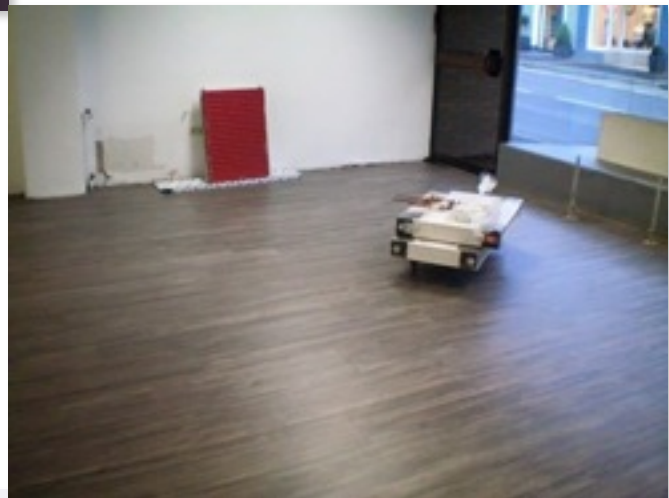
Dank des Einsatzes vieler fleißiger Helfer ist das „alte“ Bürgerbüro in der Betzdorfer Bahnhofstraße nun geräumt. Es waren schöne Jahre hier – jetzt übergeben wir die Schlüssel gerne an Brautmoden Hartmann, die mit ihrem Geschäft expandieren.

Willy Brandt zieht natürlich mit um und ist demnächst in der Wilhelmstraße zu finden!

Aus Alt mach' Neu!

Neues Büro – neuer Anstrich – neuer Boden. Und auch hier wird natürlich besonders viel Wert auf die „digitale Infrastruktur“ gelegt.

Die richtige Atmosphäre für viele Sitzungen, Gespräche und monatlich stattfindenden Bürgersprechstunden!



Terminhinweise

Einweihungsfeier des SPD-Bürgerbüros am **09.07.2016** morgens in der Wilhelmstraße 19, 57518 Betzdorf

Helferfest zur Landtagswahl 2016 am **09.07.2016** um **17:00 Uhr** in der Wilhelm-Fischbach-Hütte in Daaden